

CİNSİYET KİMLİĞİ NEDİR?



Cinsiyet kimliği, bir kişinin biyolojik cinsiyetinden bağımsız olarak kendini hangi cinsiyet olarak gördüğüne işaret eden bir terimdir. Bu görüşe göre cinsiyet, biyolojik özelliklere dayanan ve doğuştan gelen kadın ya da erkek olma durumu iken, cinsiyet kimliği kişinin kendini hangi cinsiyette “hissettiği” ile alakalıdır. Buna göre bir kişi biyolojik cinsiyetinden farklı bir cinsiyette olduğunu beyan edebilir.

LGBT hareketinin ortaya attığı bu kavram, biyolojik ve bilimsel bir temele dayanmamaktadır. Sadece kişinin cinsiyeti hakkındaki duygularına ve bu konudaki kişisel beyanına dayanmaktadır. Cinsiyet kimliği ifadesi, somut bir test veya kanıtla doğrulanamadığı gibi kişinin duygu, düşünce ve beyanlarının koşullara bağlı olarak değişebilmesi nedeniyle sağlam bir temele dayandırılmaz.



Cinsiyet kimliđi ve cinsel kimlik arasındaki fark nedir?

Cinsiyet kimliđi, kiřinin biyolojik gerçektikten bađımsız olarak beyan ettiđi cinsiyet ile ilgilidir. Cinsel kimlik ise, kiřinin kendini bir cinsiyet içinde algılaması, kabullenmesi, duygu ve davranıřlarını buna uygun biçimde yönlendirmesi ile ilgilidir. İki kavram arasındaki tek benzerlik, kullanım amaçlarıdır. Cinsiyet kimliđi ve cinsel kimlik kavramları, LGBT hareketi tarafından cinsiyetin ve cinsel eğilimlerin sınırsız ve çok çeřitli olduđu iddiası çerçevesinde kullanılır.

Cinsiyet kimliđi ve cinsel yönelim arasındaki fark nedir?

Cinsiyet kimliđi, kiřinin kendi cinsiyetine dair algısı ve beyanına dayanır. Cinsel yönelim ise kiřinin duygusal veya cinsel olarak hangi cinse ilgi gösterdiđini belirten bir kavramdır. Heteroseksüellik, yani karşı cinse ilgi duymak tek dođal yönelim olarak kabul edilmektedir.

Ancak LGBTQ hareketi, insan cinselliđinin farklı, çeřitli ve sınırsız olduđu iddiasıyla çok sayıda cinsel yönelim türünün ortaya çıkmasında etkili olmuřtur.

Cinsiyet Kimliđi Türleri

Biyolojik gerçekliğe dayalı olarak kadın ve erkek olmak üzere iki cinsiyet vardır. Bu durum, “ikili cinsiyet sistemi” olarak da adlandırılır. Ancak LGBT hareketi, cinsiyetin biyolojik temelden bağımsız olarak ele alınabileceđi iddiasıyla “cinsiyet kimliđi” kavramını geliřtirmiřtir.

LGBT hareketinin savunduđu cinsiyet kimliklerinden bazıları řunlardır:

- **Transgender:** Biyolojik cinsiyetini reddeden ve karřı cinsiyette olduđunu iddia eden kiřileri ifade eder.
- **Cisgender:** Biyolojik cinsiyetini kabul eden kiřileri ifade eder.
- **Non-binary:** İkilik dıřı anlamına gelen bu terim, ikili cinsiyet (kadın/erkek) gerçekliđini reddeden, bu iki cinsiyetten birinde hissetmediđini iddia eden kiřiler için kullanılır.



H I M
H E R
T H E M

Cinsiyet Kimliđi Hangi Dönemde Kazanılır?

Gelişimsel çalışmalar, küçük çocukların cinsiyet hakkında (en iyi ihtimalle) yüzeysel bir anlayışa sahip olduğunu göstermektedir. Örneđin, yedi yaşına kadar pek çok çocuk, bir erkeđin elbise giydiđinde kız olduđuna inanabilir. Bu da küçük çocuklarda tutarlı bir cinsiyet kavramının olmadıđına işaret etmektedir.

Öte yandan, insanda kişilik özellikleri kadın ve erkek cinsiyetleri arasında yaklaşık %30'luk bir örtüşmeye sahiptir [1]. Yani, bazı erkeklerin kişilik özellikleri "kadınsı" olabilirken, bazı kadınların kişilik özellikleri "erkeksi" olabilir. Bu durum, biyolojik cinsiyetten ayrı bir cinsiyet kimliđi olduđuna işaret etmediđi gibi her insanda bulunan ortak insani değerlerin bir yansıması olarak kabul edilir. Bu kapsamda, kişilik ve zevklerdeki farklılıkları biyolojik cinsiyete bağlamak, özellikle ergenlik çađındaki çocuklarda yanlış bedende doğdukları yönünde bir yanılgıya neden olabilir.

Esasen cinsiyet kimliđi olarak adlandırılan şey bir kimlik deđil, kişinin kişiliđi ve çevresiyle cinsiyeti hakkında oluşturduđu bir algıdır. Kişiler bazen bu algıyı cinsiyetle karıştıracabilir.

Cinsiyet Algısını Etkileyen Faktörler

Cinsiyet, doğuştan gelen ve değiştirilemez bir özelliğimizdir. Cinsiyet algımız ise, doğumdan sonraki süreçte biyolojik, psikolojik ve çevresel faktörlerin etkisiyle şekillenir. Doğumdan itibaren başlayan bu süreç, "cinsel kimlik gelişim süreci" olarak adlandırılır.

Cinsel kimlik gelişimi, 0-6 yaş çocukluk çağı ile ergenlik dönemini kapsayan uzun bir süreçtir. Bu süreçte karşılaşılan veya ortaya çıkan psikolojik, biyolojik ve çevresel unsurlar cinsiyet algısının şekillenmesinde etkilidir. Biyolojik faktörler arasında genetik yapılar ve hormonlar yer alırken, psikolojik faktörler kişinin cinsiyetle ilgili algı ve deneyimlerini kapsar. Çevresel faktörler ise aile, çevre ve eğitim gibi unsurların cinsiyet algısı üzerindeki etkisini içerir [2].

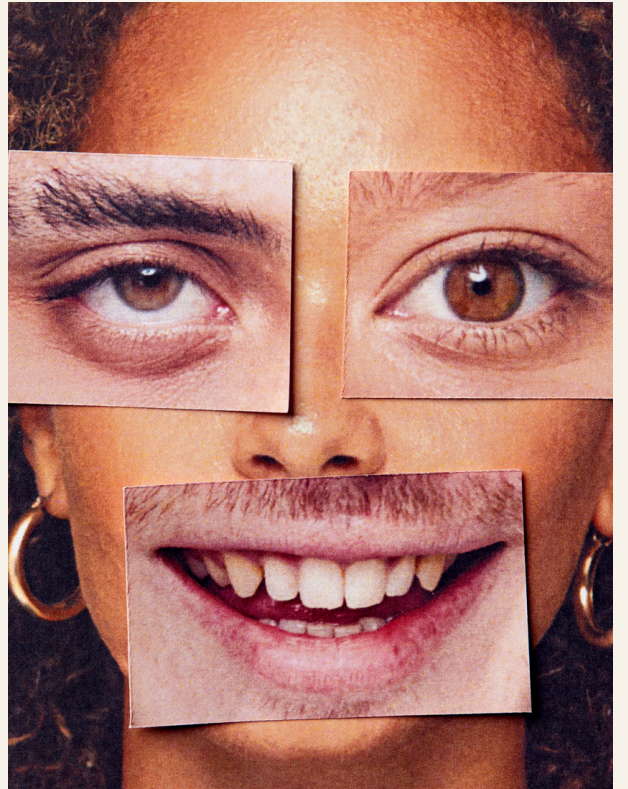
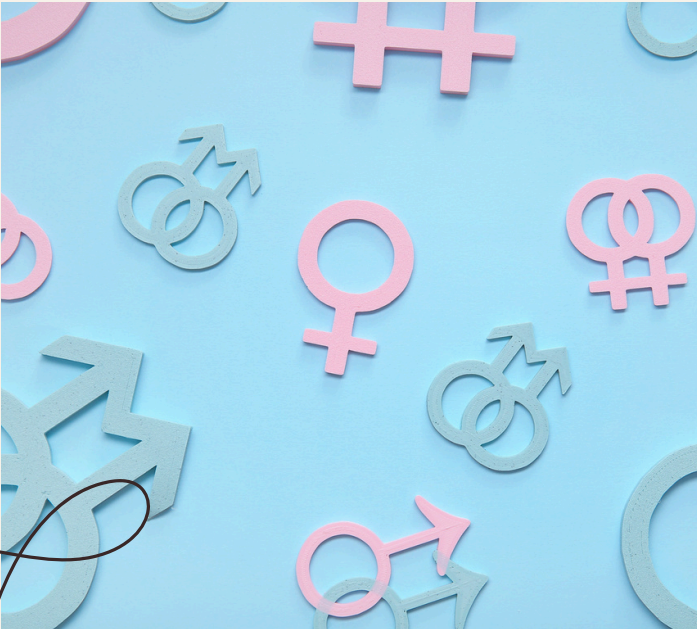
Cinsel kimlik gelişiminin doğru bir şekilde tamamlanması, kişinin esas cinsiyeti ile sağlıklı bir bağlantı kurabilmesi açısından büyük önem taşır. Bu bağlantının sağlıklı bir şekilde kurulamadığı durumlarda, kişi cinsiyeti hakkında karmaşa yaşamaya başlar.



Sıkça Sorulan Sorular

Kaç cinsiyet kimliği vardır?

Kadın ve erkek cinsiyetleri haricinde, LGBT hareketinin ileri sürdüğü birçok cinsiyet kimliği bulunmaktadır. Bunların başlıcaları biyolojik cinsiyetinden memnun olmayan translar ve ikili cinsiyet sistemini (yaşamda kadın ve erkek olmak üzere iki cinsiyet olduğu gerçeğini) reddeden non-binary'ler olarak iki temel kategoride ele alınabilir. Bu kavramlar altında da birçok farklı cinsiyet kimliğinin varlığı öne sürülmektedir.



Cinsiyet kimliđi bozukluđu nedir?

Cinsiyet kimliđi bozukluđu, kiřinin biyolojik cinsiyetinden ve bu cinsiyetin özelliklerinden duyduđu hoşnutsuzluk halini ifade eder. Bu terim, tıp literatüründe “Cinsiyet Disforisi” veya “Cinsiyet Hořnutsuzluđu” olarak da geçer.

Toplumsal cinsiyet kimliđi nedir?

Toplumsal cinsiyet kimliđi, kiřinin toplum tarafından oluşturulduđu iddia edilen cinsiyet rollerine nasıl uyum sağladığını ve bu rolleri nasıl benimsediğini ifade eder. Bu kavram, cinsiyetin toplum ve kültür tarafından şekillendiğini iddia eden toplumsal cinsiyet ideolojisine dayalı olarak kullanılır.



Kaynaklar

- [1] Kaiser T, Del Giudice M, Booth T. Global sex differences in personality: Replication with an open online dataset. J Pers. 2020 Jun;88(3):415-429. doi: 10.1111/jopy.12500. Epub 2019 Jul 19. PMID: 31309560; PMCID: PMC7317516.
- [2] Bradley SJ, Zucker KJ. Gender Identity Disorder and Psychosexual Problems in Children and Adolescents. The Canadian Journal of Psychiatry. 1990;35(6):477-486. doi:10.1177/070674379003500603